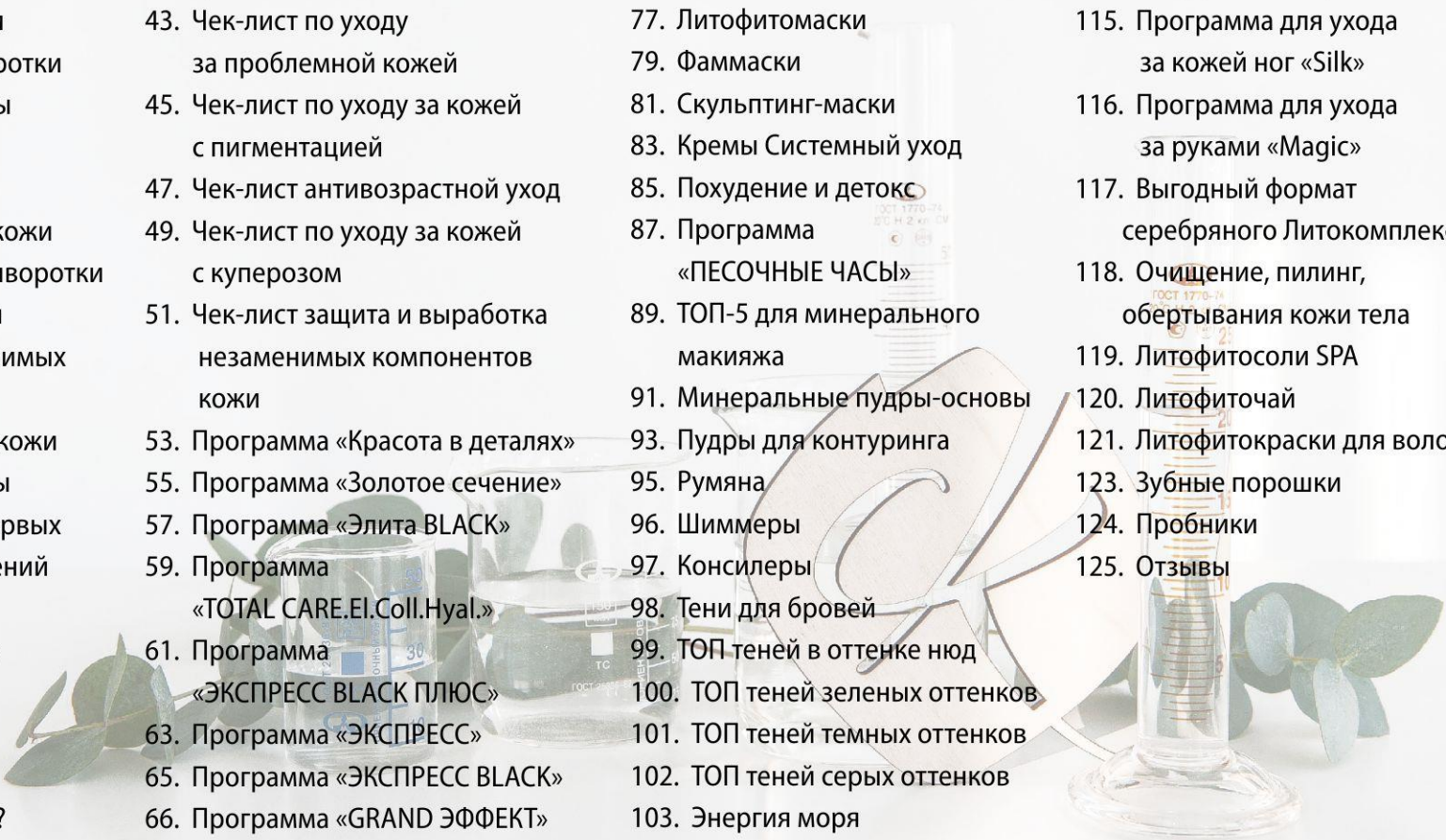




СЕКРЕТ КРАСОТЫ

НЕСТИ КРАСОТУ,
СОХРАНЯЯ ГАРМОНИЮ...

СОДЕРЖАНИЕ:

1. О Компании
 3. Хиты
 5. Очищение сухой кожи
 7. Увлажняющие маски
 8. Увлажняющие сыворотки
 9. Увлажняющие кремы
 11. Чек-лист по уходу за сухой кожей
 13. Маски для зрелой кожи
 15. Антивозрастные сыворотки
 17. Трио сывороток для выработки незаменимых компонентов кожи
 19. Кремы для зрелой кожи
 20. Питательные кремы
 21. Чек-лист против первых возрастных изменений
 23. Маски для век
 25. Сыворотки для век
 27. Кремы для век
 29. Чек-лист по уходу за кожей век
 31. Как умываются все? Как умываться лучше?
 33. Снятие макияжа
 35. Очищение жирной кожи
 37. Очищение нормальной кожи
 39. Маски для жирной кожи
 41. Кремы для жирной кожи
 43. Чек-лист по уходу за проблемной кожей
 45. Чек-лист по уходу за кожей с пигментацией
 47. Чек-лист антивозрастной уход
 49. Чек-лист по уходу за кожей с куперозом
 51. Чек-лист защита и выработка незаменимых компонентов кожи
 53. Программа «Красота в деталях»
 55. Программа «Золотое сечение»
 57. Программа «Элита BLACK»
 59. Программа «TOTAL CARE.EI.Coll.Hyal.»
 61. Программа «ЭКСПРЕСС BLACK ПЛЮС»
 63. Программа «ЭКСПРЕСС»
 65. Программа «ЭКСПРЕСС BLACK»
 66. Программа «GRAND ЭФФЕКТ»
 67. Программа «ОСНОВНОЙ ЭЛЕМЕНТ»
 69. Программа «АКВА NON STOP»
 70. Программа «Anti-age MAX ЭФФЕКТ»
 71. Программа «SKIN МАТРИКС»
 72. Программа «PREMIUM CARE – BEAUTIFUL EYES»
 73. Тонизация кожи
 75. Защита кожи
 77. Литофитомаски
 79. Фаммаски
 81. Скульптинг-маски
 83. Кремы Системный уход
 85. Похудение и детокс
 87. Программа «ПЕСОЧНЫЕ ЧАСЫ»
 89. ТОП-5 для минерального макияжа
 91. Минеральные пудры-основы
 93. Пудры для контуринга
 95. Румяна
 96. Шиммеры
 97. Консилеры
 98. Тени для бровей
 99. ТОП теней в оттенке нюд
 100. ТОП теней зеленых оттенков
 101. ТОП теней темных оттенков
 102. ТОП теней серых оттенков
 103. Энергия моря
 105. ФАММЫЛО – уникальный продукт 3 в 1
 107. Против выпадения волос
 108. Против сухости волос
 109. Против жирности волос
 110. Сухие Литофитошампуни
 111. Программа для ухода за кожей тела «Diva»
 113. Бокс «Soft premium spa/strong premium spa»
 115. Программа для ухода за кожей ног «Silk»
 116. Программа для ухода за руками «Magic»
 117. Выгодный формат серебряного Литокомплекса
 118. Очищение, пилинг, обертывания кожи тела
 119. Литофитосоли SPA
 120. Литофиточай
 121. Литофитокраски для волос
 123. Зубные порошки
 124. Пробники
 125. Отзывы
- 

«СЕКРЕТ КРАСОТЫ» -

ПОПРОБУЙТЕ СЕГОДНЯ,
ЧТОБЫ ВОСХИЩАТЬ ЗАВТРА!

В 2004 году был основан холдинг группы компаний «Секрет Красоты». Президент холдинга – Леснова Наталья Витальевна, кандидат физико-математических наук, автор и разработчик ультрасовременных и полностью натуральных косметических препаратов.

Безопасность, природное происхождение, эффективность – это и есть «Секрет красоты».

Наши основные принципы сосредоточены вокруг следующих тезисов:

- Создаем косметику только с доказанным действием: результата не может не быть.
- Наша косметика действительно нормализует естественные процессы, а не маскирует недостатки или дает лишь кратковременный визуальный эффект.
- Гармония красоты и научного подхода – залог здоровья и успешного развития.

ФИЗИКА

прекрасного

Наталья Витальевна, есть ли у «Секрета Красоты» титульный продукт, который олицетворяет всю марку в целом? Наша визитная карточка – это «Литокомплекс», косметический препарат на основе цеолита. Со своими представительскими функциями он справляется великолепно. Люди, взявшие его просто в виде пробников, замечают яркий эффект даже после однократного применения: глубокую очистку пор, осязательную свежесть, осветление, улучшение тургора. И возвращаются к нам уже как покупатели.

Насколько велика сейчас линейка косметических продуктов?
Сейчас в нашей линейке 250 позиций, сгруппированных вокруг этого «продукта-ядра». У «Литокомплеса» очень серьезная научная первооснова, академичная даже.

А можно о научной предьстории?
Еще с конца 1980-х при Совете министров действовала программа «Цеолиты России», одним из инициаторов которой был авторитетный ученый Святослав Петрович Габуца. Я, окончив физфак Новосибирского государственного университета, защитив диссертацию в Институте гидродинамики, в 1990-м пришла работать к нему. На научном уровне косметологический потенциал цеолитов был замечен: супруга ученого бьюти-эффект. Идея была отмечена его ярким бытием. Она была отмечена Петровичем. Она способствует на кожу. И я



основательница и концепт-лидер компании «Секрет Красоты» – в эксклюзивной беседе о наукоёмкой косметике, о западной изнеженности и о смелости быть смесью-основой и воды. Сухая, порошковая форма косметического средства практична тем, что не требует введения консерванта. А западная публика от такой задачи слегка робеет: там народ приучен к готовым продуктам, у которых даже упаковка подразумевает минимум манипуляций. – чтобы сразу взять и пользоваться. Мы, выходя на зарубежный рынок, учли это различие менталитетов: два года назад мы запатентовали комплекс, сразу готовый к использованию, то, что именуется «take@make», – средство в тубе, который можно взять в косметичку.

Какой из собственных продуктов у вас любимый – для личного пользования?
Конечно, это собственно «Литокомплекс». А фитошампунь. Его я в буквальном смысле люблю. У меня от природы были тонкие волосы. Задача усилить их, добавить объема. С задачей справился и был запущен в серию.

Нет ли планов привлечь к развитию сторон?
Мне милее идея самостоятельно отвечать за себя, чем буду партнером. Я не буду обрывать – это рано и неправильно. Партнерство – это рано и неправильно. В общем, эффект должен быть тотально уверен в себе. сам. •

ХИТЫ



НЕОФАМ
Литокомплекс
серебряный
для глубокой
очистки
нормальной,
комбинированной
и жирной кожи
#1-1-14



**МИХ-МИНЕРАЛ
ГЕЛЬ**
универсальный
минерально-солевой
гель для глубокой
очистки кожи лица.
#3-1-1



Скульпт BLACK маска «СИЯНИЕ & ЛИФТИНГ»

Для быстрой коррекции
тургора, увлажнения
и свежести кожи
#3-2-2



Сыворотка «Мульти корректор & Мио-филлинг»

концентрат миорелаксантов
и пептидов с эффектом
филлера для коррекции
проявлений возрастного
и поведенческого старения
#3-4-12



Тейп крем «Лифтинг One-touch»

для профилактики
гравитационного птоза
кожи и улучшения овала
лица.
#3-3-6



ПУДРА - ОСНОВА «Крем-карамель»

матирует и выравнивает
цвет кожи, обладает лёгкой
текстурой и высокой
стойкостью.
#6-2-2

ОЧИЩЕНИЕ СУХОЙ КОЖИ

Глубокая гигиена кожи –
только соли и минералы.
Просто добавь воды.

**БРОСЬ ВЫЗОВ
СУХОСТИ КОЖИ**

Средства для ежедневного
умывания и глубокой очистки
сухой, чувствительной и
нормальной кожи лица.
Составы предназначены
для глубокого эффективного
кожи с возрастными
изменениями любой степени,
восстановления нормального
влагосодержания дермы,
устранения стянутости
и шелушения.

**ВЧЕРА, СЕГОДНЯ, ЗАВТРА –
КОЖА ЧИСТАЯ И
УВЛАЖНЕННАЯ
ВСЬ ДЕНЬ!**



НЕОФАМ
Литокомплекс
серебряный
для сухой,
чувствительной
и нормальной
кожи лица
#1-1-1



**Литокомплекс –
КАО**
для сухой
и чувствительной
кожи
#1-1-6



**Мix-минерал
гель
Black&White**
#3-1-3



**Литокомплекс
«Деликат»**
очищающее средство
для ухода за сухой,
чувствительной
и нормальной
кожей лица
#26-1-4



УВЛАЖНЯЮЩИЕ МАСКИ

ПОДАРИТЕ ВАШЕЙ КОЖЕ
СВЕЖЕСТЬ И УВЛАЖНЕНИЕ



**ФАММАСКА №4
«АКВАТОНУС»**
интенсивный уход
за сухой кожей
#1-2-4



**ГЕЛЬ-ГОММАЖ
«Гидратация
и Супер LIGHT»**
для регулярного
ухода за кожей
лица и шеи
#3-2-1

ПРОСТО, КАК ПО ЩЕЛЧКУ – УВЛАЖНЕНИЕ,
ОБНОВЛЕНИЕ, СИЯНИЕ



УВЛАЖНЯЮЩИЕ СЫВОРОТКИ

ЭКСТРАУВЛАЖНЕНИЕ
В РЕЖИМЕ ДЕНЬ/НОЧЬ



**Сыворотка
«АКВА ФОРСАЖ
& URBAN SKIN»**

Иновационная сыворотка,
для интенсивного
увлажнения кожи лица
в режиме non-stop.
#3-4-2



**Сыворотка
«АКВАВИТА»**

Сыворотка для увлажнения,
тонизации и подтяжки кожи,
улучшения её защитных
функций.
#3-4-1

КОНЦЕПЦИЯ URBAN SKIN возвращает к жизни сухую утомленную
кожу жителей мегаполисов.

УВЛАЖНЯЮЩИЕ КРЕМЫ

Ваша кожа в стиле нюд – увлажнение, свечение, атласная текстура.



**Крем-флёр
«AKBA & SHINE SKIN»**
Универсальный
крем-флёр, для
ежедневного ухода
за кожей любого типа.
#3-3-1



**Крем
«Увлажняющий»**
Для ежедневного
ухода за сухой и
нормальной кожей,
увлажнения и
тонизации.
#26-6-14



**Крем
«Гидратант»**
Суперувлажнение
для чувствительной
кожи.
#26-6-3

НЕТ ЧУВСТВУ СЯНУТОСТИ И ШЕЛУШЕНИЯ!

CHECK LIST

чек-лист

УХОД ДЛЯ СУХОЙ КОЖИ:

1 ЭТАП



ОЧИЩЕНИЕ:

ЛИТОКОМПЛЕКС СЕРЕБРЯНЫЙ
Средство для ежедневного
умывания и глубокой очистки сухой,
чувствительной и нормальной
кожи лица
#1-1-1



2 ЭТАП



ТОНИЗИРОВАНИЕ:

Для сухой, чувствительной кожи
ЛИТОФИТОЛОСЬОН № 2
#26-8-2



3 ЭТАП

МАСКИ



ИНТЕНСИВНЫЙ УХОД:



Фаммаска № 4
«Акватонус»
#1-2-4



Гель-гоммаж
Гидратация & Супер LIGHT
#3-2-1

* Рекомендуемая частота применения масок - не реже 2-3 раз в неделю.
Этап 2, Тонизирование в этом случае производится после Этапа 3.

4 ЭТАП

СЫВОРОТКИ

ЭКСТРА-УХОД:



Сыворотка
«Аквалита»
#3-4-1

Сыворотка
«Аква форсаж & Urban skin»
#3-4-2

5 ЭТАП

КРЕМЫ

ПИТАНИЕ И УВЛАЖНЕНИЕ:



Крем-флер
«Аква & Shine Skin»
#3-3-1



Леди Роял Крем
«Гидратант»
#26-6-3

МАСКИ ДЛЯ ЗРЕЛОЙ КОЖИ

При производстве сухой косметики используются инновационные запатентованные технологии.

Технология приготовления мелкодисперсных растительных порошков ФАМ – ФИТОКОМПОЗИЦИИ, АКТИВИРОВАННЫЕ МИНЕРАЛАМИ.



ФАММАСКА №1 «ЭКСПРЕСС-РЕГЕНЕРАЦИЯ»

Средство для омоложения, сокращения морщин, усиления регенерации тканей, стимулирования выработки молодого коллагена, обеспечения полноценного питания кожи. Интенсивный уход для обновления кожи лица и шеи.

#1-2-1



ФАММАСКА №2 «АКТИВНЫЙ ЛИФТИНГ»

Средство для видимого повышения тургора и эластичности, улучшения контура лица, разглаживания и выравнивания кожи, её насыщения витаминами и микроэлементами. Интенсивный уход для подтяжки кожи лица и шеи.

#1-2-2



КРЕМ – МАСКА «NATURE КОМПЛЕКС & БИОКОРРЕКЦИЯ КОЖИ»

Для реформации видимых признаков возрастного и поведенческого старения кожи.

#3-2-3



СКУЛЬПТ БЛАК МАСКА «СИЯНИЕ & ЛИФТИНГ»

для быстрой коррекции тургора, увлажнения и свежести кожи.

#3-2-2

СИНЕРГИЯ ТРАВ И МИНЕРАЛОВ!

АНТИВОЗРАСТНЫЕ СЫВОРОТКИ

СЫВОРОТКА «МАТРИКС АКТИВАТОР GHK-Cu»

Для коррекции возрастных изменений, увеличения толщины кожи, уменьшения пигментации, устранения УФ-повреждений, сокращения глубоких и мелких морщин.
#3-4-5



СЫВОРОТКА «МУЛЬТИ КОРРЕКТОР & МИО-ФИЛЛИНГ»

Концентрат миорелаксантов и пептидов с эффектом филлера для коррекции проявлений возрастного и поведенческого старения.
#3-4-12



СЫВОРОТКА «АПТОЗ ЭФФЕКТ & SYN – МУЛЬТИПЕПТИД»

Для создания эффекта уплотнения и натяжения кожи, коррекции её провисания, уменьшения размера морщин.
#3-4-4



РЕВОЛЮЦИЯ ДОМАШНЕГО УХОДА!

ЛУЧШИЕ МИРОВЫЕ АКТИВЫ И ВЫВЕРЕННЫЕ РЕЦЕПТУРЫ ДАРЯТ КОСМЕТИКУ БУДУЩЕГО – РЕАЛЬНУЮ АЛЬТЕРНАТИВУ ИНЪЕКЦИЯМ КРАСОТЫ.

ТРИО СЫВОРОТОК ДЛЯ ВЫРАБОТКИ НЕЗАМЕНИМЫХ КОМПОНЕНТОВ КОЖИ



#3-4-16

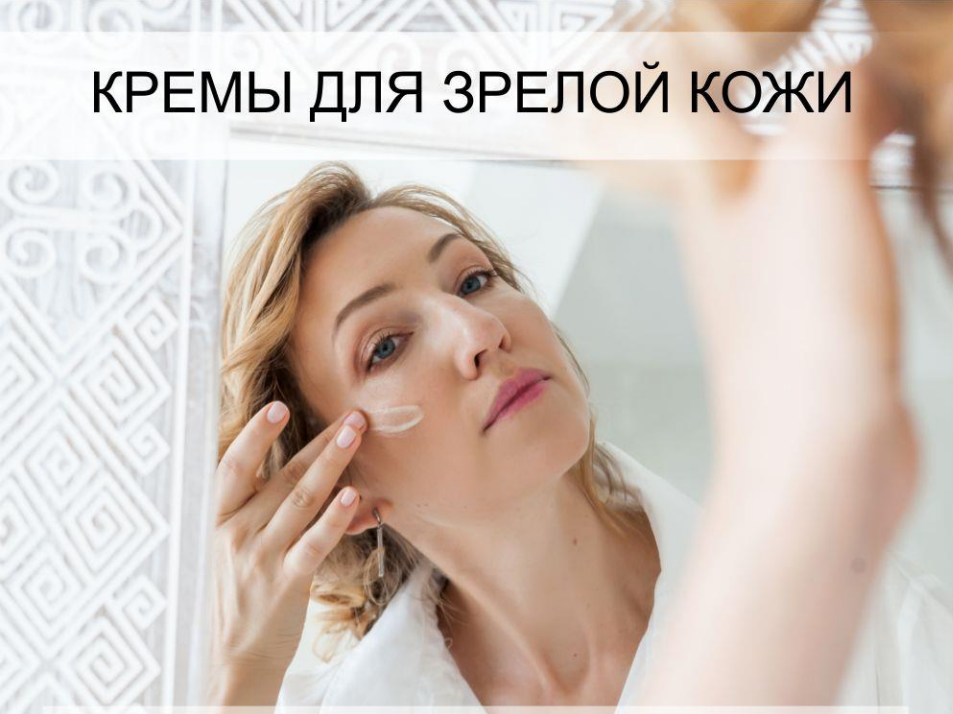
Сыворотка «HYALURON ACTIVE» для интенсивной гидратации кожи, стимуляции синтеза гиалуроновой кислоты и улучшения овала лица.

Сыворотка «ELASTIN ACTIVE» для повышения синтеза эластина, разглаживания морщин, усиления каркаса кожи и насыщения ее кислородом.

Сыворотка «COLLAGEN ACTIVE» для увеличения синтеза коллагена, выравнивания микрорельефа, сияния и снижения пигментации.

Инновационные формулы сывороток «HYALURON ACTIVE», «ELASTIN ACTIVE», «COLLAGEN ACTIVE» обеспечивают собственную выработку эластина, коллагена и гиалуроновой кислоты, что способствует поддержанию кожи в ресурсном состоянии.

КРЕМЫ ДЛЯ ЗРЕЛОЙ КОЖИ



ТЕЙП-КРЕМ «Лифтинг One-touch»

Для профилактики гравитационного птоза кожи и улучшения овала лица
#3-3-6



КРЕМ «Анти-эйдж & Коррекция овала»

Anti-age крем нового поколения для ежедневного интенсивного ухода за кожей лица и шеи.
#3-3-2



ЛЕДИ РОЯЛ КРЕМ «Идеальный контур, подтяжка»

Для профилактики гравитационного птоза кожи и улучшения овала лица
#26-6-5



ЛЕДИ РОЯЛ КРЕМ «Виталифтинг»

Для быстрого восстановления и подтяжки кожи любого типа.
#26-6-2

ПИТАТЕЛЬНЫЕ КРЕМЫ

Натуральные гелевые кремы, работа которых направлена на снабжение глубоких слоев кожи пролонгирующими ее молодость компонентами



ЛЕДИ РОЯЛ КРЕМ «Интенсивное питание»

Anti age крем для быстрого восстановления и питания кожи любого типа. Дает коже полноценное сбалансированное питание. Стимулирует обновление в эпидермисе и дерме.
#26-6-6



ЛЕДИ РОЯЛ КРЕМ «Универсальный нутриент комплекс для кожи лица»

Для интенсивного комплексного питания кожи любого типа. Дает коже полноценное питание, поддерживает жизненный тонус кожи. Устраняет сухость, потерю эластичности и цвета.
#26-6-16



КРЕМ «D-PANTHENOL MAX BEAUTY»

Для стимуляции процессов регенерации, устранения обезвоживания, повышения упругости и эластичности кожи.
#3-3-11



И ПУСТЬ ДУМАЮТ, ЧТО ЭТО ПЛАСТИКА!



CHECK LIST

ЧЕК-ЛИСТ

ПРОТИВ ПЕРВЫХ ВОЗРАСТНЫХ ИЗМЕНЕНИЙ:

1 ЭТАП



ОЧИЩЕНИЕ:

ЛИТОКОМПЛЕКС ЦЕО

Средство для ежедневного умывания и глубокой очистки нормальной и комбинированной кожи лица
#1-1-8



2 ЭТАП



ТОНИЗИРОВАНИЕ:

ЛИТОФИТОЛОСЬОН № 4

Антивозраст, для системного ухода за сухой, увядающей кожей
#26-8-4



3 ЭТАП

МАСКИ



ИНТЕНСИВНЫЙ УХОД:



Фаммаска № 1
«Экспресс-регенерация»
#1-2-1



Скульптинг маска
«Анти эйдж фрэш»
#26-5-5-1

* Рекомендуемая частота применения масок - не реже 2-3 раз в неделю. Этап 2, Тонизирование в этом случае производится после Этапа 3.

4 ЭТАП КРЕМЫ

ПИТАНИЕ И УВЛАЖНЕНИЕ:



Тейп-крем
«Лифтинг One-touch»
(точно)
#3-3-6



ВВ-крем
#3-6-3



Леди Роял Крем
«Идеальный контур, подтяжка»
#26-6-5



МАСКИ ДЛЯ ВЕК

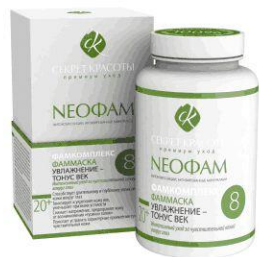
ЗОНА ОСОБОГО ВНИМАНИЯ – ВОКРУГ ГЛАЗ!



ФАММАСКА №5 «Подтяжка кожи вокруг глаз»

Средство для видимого укрепления кожи век, устранения отёков и тёмных кругов, разглаживания морщин вокруг глаз.

#26-6-5



ФАММАСКА №8 «Увлажнение-тонус век»

Маска для глубокого питания и увлажнения нежной кожи вокруг глаз, стимулирует разглаживание мелких морщинок. Имеет лимфодренажный эффект, для устранения припухлостей и тёмных кругов.

#1-2-8



СКУЛЬПТИНГ-МАСКА Аква skin Фрэш

Гелевая маска для увлажнения и моделирования кожи вокруг глаз.

#26-5-3-1



ЛИТОФИТОМАСКА «Лифтинг век»

Сухая маска для кожи вокруг глаз с активным растительным комплексом.

#26-7-2





СЫВОРОТКИ ДЛЯ ВЕК

РАДИКАЛЬНОЕ РЕШЕНИЕ ДЛЯ НЕЖНОЙ КОЖИ ВОКРУГ ГЛАЗ!



СЫВОРОТКА «БЛЕФАРОСКУЛЬПТИНГ & SYN – МУЛЬТИПЕПТИД»

Для профилактики и коррекции возрастных изменений кожи вокруг глаз, повышения её плотности, снижения количества глубоких и устранения мелких морщин.
#3-4-3



СЫВОРОТКА «EYELIDS ЭКСПЕРТ & МУЛЬТИПЕПТИД-АКТИВ»

Для коррекции темных кругов, отеков и морщин вокруг глаз.
#3-4-8





КРЕМЫ ДЛЯ ВЕК

УЛЫБАТЬСЯ – ШИРОКО, СМЕЯТЬСЯ – ОТ ДУШИ.
И ПУСТЬ ТРЕВОГИ ЗА МОРЩИНКИ ВОКРУГ ГЛАЗ
НЕ БУДУТ ЭТОМУ ПОМЕХОЙ!



ЛЕДИ РОЯЛ КРЕМ «Контурный крем для век»

Для ежедневного ухода
за нежной кожей вокруг
глаз.
#26-6-7



КРЕМ «БЕКИ & NEO PERFECTION»

Для ежедневного ухода
за кожей вокруг глаз,
повышения упругости
кожи век, устранения
темных кругов и улучшения
состояния капилляров.
#3-3-10



КРЕМ «Веки & GRAND-эффект»

Революционный anti-age
крем для век нового поколения
с доказанной эффективностью.
Подтягивает провисшее верхнее
веко, разглаживает морщины
в уголках глаз, устраняет тёмные
круги под глазами.
#3-3-4

КРЕМ «Веки & Контур-релакс»

Пептидный anti-age крем
для глаз нового поколения.
Подавляет механизм
формирования новых
мимических морщин,
ослабляет сокращения мышц
вокруг глаз, эффективно
снижает объём, глубину
и длину имеющихся морщин.
#3-3-3



CHECK LIST

ЧЕК-ЛИСТ

УХОД ЗА КОЖЕЙ ВЕК:

1 ЭТАП



ОЧИЩЕНИЕ:

ЛИТОКОМПЛЕКС "СЕКРЕТ КРАСОТЫ", "ДЛЯ ВЕК"

Очищающее средство для системного ухода за кожей вокруг глаз
#26-1-5



2 ЭТАП



ТОНИЗИРОВАНИЕ:

ЛИТОФИТОЛОСЬОН № 5
Для системного ухода за кожей вокруг глаз
#26-8-5



3 ЭТАП

МАСКИ



ИНТЕНСИВНЫЙ УХОД:



Фаммаска № 8
«Увлажнение-тонус век»
#1-2-8



Фаммаска № 5
«Подтяжка кожи вокруг глаз»
#1-2-5



Скульптинг маска «Аква Skin фреш»
#26-5-3-1

* Рекомендуемая частота применения масок - не реже 2-3 раз в неделю.
Этап 2, Тонизирование в этом случае производится после Этапа 3.

4 ЭТАП

СЫВОРОТКИ

ЭКСТРА-УХОД:



Сыворотка
«Блефароскульптинг & SYN мультipeптид»

#3-4-3



5 ЭТАП

КРЕМЫ

ПИТАНИЕ И УВЛАЖНЕНИЕ:

#3-3-5



крем
«ВЕКИ & GRAND-эффект»



крем
«ВЕКИ & Контур-релакс»



КАК УМЫВАЮТСЯ ВСЕ?

ХИМИЯ!

ГЕЛИ, ПЕНКИ, МЫЛО

РАСТВОРЯЕМ
ПОВЕРХНОСТНУЮ ГРЯЗЬ,
РЕГУЛЯРНО РАЗЪЕДАЯ
КОЖУ!

ИССУШЕНИЕ
РАЗЪЕДАНИЕ
ТРАВМИРОВАНИЕ
ДУБЛЕНИЕ
ЗАКИСЛЕНИЕ

КАК УМЫВАТЬСЯ ЛУЧШЕ?

ПРИРОДА!

ЛИТОКОМПЛЕКС

СОБРАТЬ ВСЮ ГРЯЗЬ
И СМЫТЬ ВОДОЙ!

ГЛУБОКАЯ ОЧИСТКА ПОР
СОРБЦИЯ ВСЕХ ВИДОВ
ЗАГРЯЗНЕНИЙ
УВЛАЖНЕНИЕ,
ПОВЫШЕНИЕ УПРУГОСТИ
ГЛАДКОСТЬ,
100% НАТУРАЛЬНО
И ЭФФЕКТИВНО


СЕКРЕТ КРАСОТЫ
премиум уход



ЛИТОКОМПЛЕКС

ВОЗЬМИ КУРС НА СОВЕРШЕНСТВО КОЖИ!

Высокоэффективные инновационные средства
для комплексной глубокой гигиены кожи

- глубокое очищение кожи
- интенсивное увлажнение всех её слоёв
- улучшение питания кожи изнутри и снаружи
- повышение её резервов защиты

Литокомплексы экологически чисты, не содержат консервантов, токсинов и вредных веществ, не могут принести прямого или косвенного вреда коже человека и организму в целом.



ЛИТОКОМПЛЕКС. МОЖЕТ БЫТЬ ЕГО СМОГУТ КОГДА-НИБУДЬ ПОВТОРИТЬ,
НО СОЗДАТЬ ЛУЧШЕЕ НЕВОЗМОЖНО!

СНЯТИЕ МАКИЯЖА

Перед очищением кожи Литокомплексом или МІХ-МИНЕРАЛ гелем важно провести процедуру демакияжа



«Очищение-демакияж»

Молочко для снятия макияжа и ухода за чувствительной кожей. Бережно и адекватно очищает от косметики. Помогает усилить гидролипидный слой кожи. Препятствует потере влаги, тонизирует. Оставляет ощущение лёгкости и комфорта.
#26-6-11



ОЧИЩЕНИЕ ЖИРНОЙ КОЖИ

ГЛУБОКАЯ ЧИСТКА – ОТЛИЧНЫЙ РЕЗУЛЬТАТ!

- Сухой порошок, но увлажняет кожу.
- Не пенится, но глубоко очищает, удаляет жир и грязь.
- Не содержит масла и жиры, но питает и омолаживает.
- Не скраб, но устраняет мертвые клетки.
- Не сушит кожу, но радикально устраняет угревую сыпь и черные точки.
- Пощипывает при использовании, но снимает раздражение и аллергию.
- Наносится на одну минуту, но убирает загрязнения кожи за месяц.
- Простой в применении, но активизирует сложнейшие механизмы омоложения.
- Напоминает обычный песок, но действительно разглаживает, смягчает и омолаживает кожу.



Литокомплекс «Секрет Красоты», «Универсальный»

Очищающее средство для нормальной и жирной кожи лица, склонной к образованию акне.

#26-1-7



Литокомплекс «Секрет Красоты», «Актив»

Очищающее средство для жирной, комбинированной и нормальной кожи.

#26-1-2



НЕОФАМ Литокомплекс - МОНТИ

для нормальной и жирной кожи, склонной к раздражению.

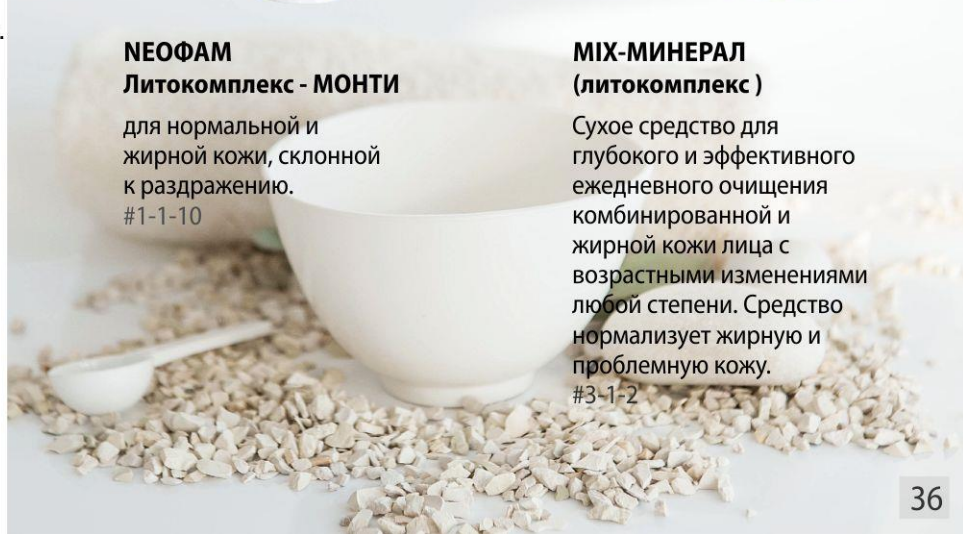
#1-1-10



МИХ-МИНЕРАЛ (литокомплекс)

Сухое средство для глубокого и эффективного ежедневного очищения комбинированной и жирной кожи лица с возрастными изменениями любой степени. Средство нормализует жирную и проблемную кожу.

#3-1-2



ОЧИЩЕНИЕ НОРМАЛЬНОЙ КОЖИ

ПРОСТО ДОБАВЬ ВОДЫ!

100% натуральные продукты, без SLS, парабенов, искусственных красителей и ароматизаторов – только соли и минералы.



МIX-МИНЕРАЛ ГЕЛЬ

Универсальный минерально-солевой гель для глубокой очистки кожи лица. Рекомендуется применять в любом возрасте. Юную кожу он избавит от угрей, молодую – от жирного блеска, зрелую – от сухости, а в возрасте мудрости – поможет сократить количество морщинок.

#3-1-1



ЛИТОКОМПЛЕКС СЕРЕБРЯНЫЙ
для нормальной, комбинированной и жирной кожи лица.

#1-1-4



ЛИТОКОМПЛЕКС – ЦЕО
для нормальной и комбинированной кожи.

#1-1-8

Способ применения Литокомплекса:

1. Чайную ложку порошка разбавить водой до состояния «мокрого песочка»
2. Промокивающими движениями нанести на влажную кожу лица, включая веки
3. Выдержать 30-60 секунд. Не растирать!
4. Смыть теплой водой





МАСКИ ДЛЯ ЖИРНОЙ КОЖИ

ЖИР МОЖЕТ БЫТЬ ГДЕ УГОДНО,
ТОЛЬКО НЕ НА МОЕМ ЛИЦЕ!



ФАММАСКА №3 «НОРМА-КОНТРОЛЬ»

Интенсивный уход
за жирной и склонной
к акне кожей.
#1-2-3



ФАММАСКА №9 «УСТРАНЕНИЕ ДЕФЕКТОВ»

Для нормализации
работы сальных и
потовых желёз.
#1-2-9



ЛИТОФИТОМАСКА «СТОП-АКНЕ»

Сухая маска с активным
растительным комплексом
предназначена для
ухода за жирной кожей,
склонной к образованию
угрей и акне.
#26-7-4



СКУЛЬПТИНГ МАСКА «АНТИ ОИЛ ФРЭШ»

Гелевая маска для
контроля жирного
блеска и тонизации
кожи лица.
#26-5-4-1



КРЕМЫ ДЛЯ ЖИРНОЙ КОЖИ

ТВОЯ КОЖА...ТОЛЬКО ЛУЧШЕ!



ЛЕДИ РОЯЛ КРЕМ «Идеальная кожа»

Для ежедневного ухода за жирной проблемной кожей.

#26-6-4



ЛЕДИ РОЯЛ КРЕМ «Регенерация»

Для ежедневного ухода за кожей любого типа и возраста. Препятствует истончению кожи, обновляет ее. Помогает синтезу нового коллагена и эластина. Нормализует скорость деления клеток кожи.

#26-6-12

Легкие гелевые кремы приятной консистенции, оставляющие ощущение свежести, увлажненности и комфорта.

НЕКОМЕДОГЕННЫЙ СОСТАВ



CHECK LIST

чек-лист

УХОД ДЛЯ ПРОБЛЕМНОЙ КОЖИ:

1 ЭТАП



ОЧИЩЕНИЕ:

ЛИТОКОМПЛЕКС СЕРЕБРЯНЫЙ

Средство для ежедневного умывания и глубокой очистки нормальной, комбинированной и жирной кожи лица.

#1-1-3



2 ЭТАП



ТОНИЗИРОВАНИЕ:

ЛИТОФИТОЛОСЬОН № 3

Для жирной кожи

#26-8-3



3 ЭТАП

МАСКИ



ИНТЕНСИВНЫЙ УХОД:



Фаммаска № 9

«Устранение Дефектов»

#1-2-9



Скульптинг-маска

«Анти oil фрэш»

#26-5-4-1



Фаммаска № 3

«Норма-контроль»

#1-2-3

4 ЭТАП

КРЕМЫ

ПИТАНИЕ И УВЛАЖНЕНИЕ:



Леди Роял Крем «Идеальная кожа»

#26-6-4



Леди Роял Крем «Регенерация»

#26-6-12

* Рекомендуемая частота применения масок - не реже 2-3 раз в неделю.
Этап 2, Тонизирование в этом случае производится после Этапа 3.



CHECK LIST

ЧЕК-ЛИСТ

УХОД ДЛЯ КОЖИ С ПИГМЕНТАЦИЕЙ:

1 ЭТАП



ОЧИЩЕНИЕ:

МИХ-МИНЕРАЛ ГЕЛЬ

Универсальный минерально-солевой гель для глубокой очистки кожи лица #3-1-1



2 ЭТАП



ТОНИЗИРОВАНИЕ:

ЛИТОФИТОЛОСЬОН № 1

Для нормальной и жирной кожи #26-8-1



3 ЭТАП

МАСКИ



ИНТЕНСИВНЫЙ УХОД:



Фаммаска № 6
«Свежесть, ровный тон»

#1-2-6



Гель-гоммаж
Гидратация &
Супер LIGHT

#3-2-1



Крем - маска
NATURE КОМПЛЕКС &
БИКОРРЕКЦИЯ КОЖИ

#3-2-3

4 ЭТАП

СЫВОРОТКИ

ЭКСТРА-УХОД:



Сыворотка
«SKIN TONE»

#3-4-10



5 ЭТАП

КРЕМЫ

ПИТАНИЕ И УВЛАЖНЕНИЕ:



Леди Роял Крем
«Фотозащитный»

#26-6-17



Крем «Анти эйдж & коррекция овала»

#3-3-2



* Рекомендуемая частота применения масок - не реже 2-3 раз в неделю. Этап 2, Тонизирование в этом случае производится после Этапа 3.

CHECK LIST

ЧЕК-ЛИСТ

АНТИВОЗРАСТНОЙ УХОД:

1 ЭТАП



ОЧИЩЕНИЕ:

МІХ-МИНЕРАЛ ГЕЛЬ

Универсальный минерально-солевой гель для глубокой очистки кожи лица
#3-1-1



2 ЭТАП



ТОНИЗИРОВАНИЕ:

ЛИТОФИТОЛОСЬОН № 4

Антивозраст, для системного ухода за сухой, увядающей кожей
#26-8-4



3 ЭТАП

МАСКИ



ИНТЕНСИВНЫЙ УХОД:



Фаммаска № 2
«Активный лифтинг»
#1-2-2



Гель-гоммаж
Гидратация &
Супер LIGHT
#3-2-1



Скульпт black маска
«Сияние & лифтинг»
#3-2-3

4 ЭТАП

СЫВОРОТКИ

ЭКСТРА-УХОД:



Сыворотка
«Аптоз эффект &
SYN мультипептид»

#3-4-4



5 ЭТАП

КРЕМЫ

ПИТАНИЕ И УВЛАЖНЕНИЕ:



Тейп-крем
«Лифтинг One-touch»
#3-3-6



ВВ-крем
#3-6-3



Крем
«Анти эйдж &
коррекция овала»
#3-3-2

* Рекомендуемая частота применения масок - не реже 2-3 раз в неделю.
Этап 2, Тонизирование в этом случае производится после Этапа 3.

CHECK LIST

ЧЕК-ЛИСТ

УХОД ЗА КОЖЕЙ С КУПЕРОЗОМ:

1 ЭТАП



ОЧИЩЕНИЕ:

ЛИТОКОМПЛЕКС СЕРЕБРЯНЫЙ

Средство для ежедневного умывания и глубокой очистки сухой, чувствительной и нормальной кожи лица

#1-1-1



2 ЭТАП



ТОНИЗИРОВАНИЕ:

ЛИТОФИТОЛОСЬОН № 2

Для сухой, чувствительной кожи

#26-8-2



3 ЭТАП

МАСКИ



ИНТЕНСИВНЫЙ УХОД:

Литофитомаска-11 «АНТИКУПЕРОЗ»

#26-7-11

* Рекомендуемая частота применения масок - не реже 2-3 раз в неделю. Этап 2, Тонизирование в этом случае производится после Этапа 3.



4 ЭТАП

КРЕМЫ

ПИТАНИЕ И УВЛАЖНЕНИЕ:



Крем «МУЛЬТИПРОТЕКТОР

АНТИ-ЭЙДЖ»

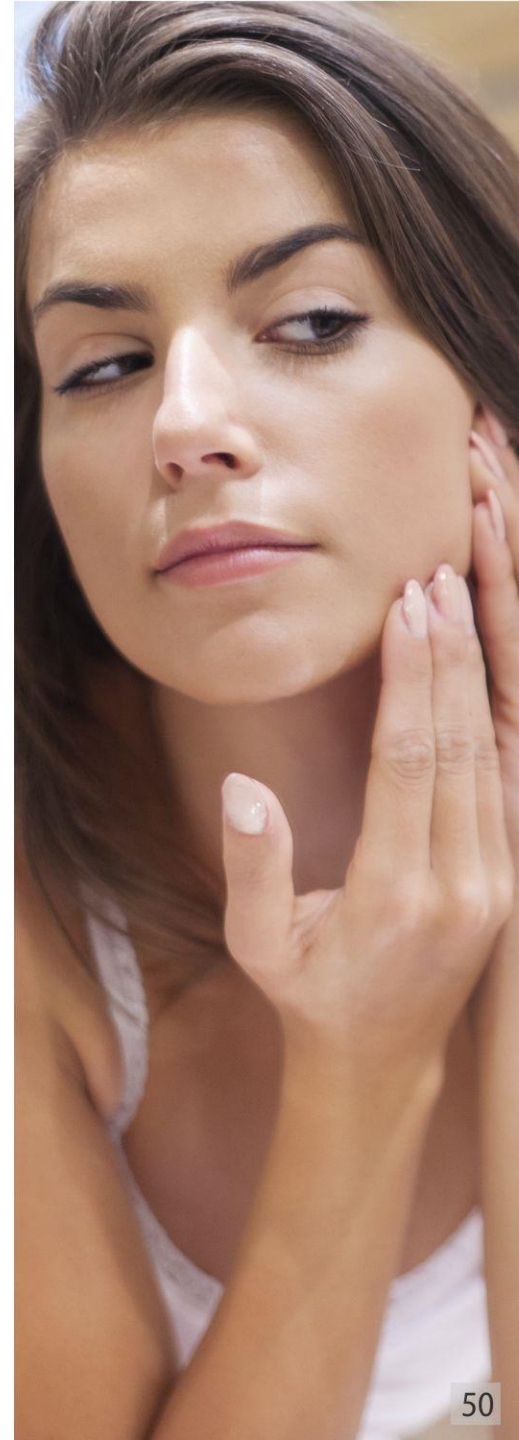
#3-3-9



Крем «D-PANTHENOL

MAX BEAUTY»

#3-3-11





CHECK LIST чек-лист

ЗАЩИТА И ВЫРАБОТКА НЕЗАМЕНИМЫХ КОМПОНЕНТОВ КОЖИ:

1 ЭТАП



ОЧИЩЕНИЕ:

ЛИТОКОМПЛЕКС СЕРЕБРЯНЫЙ

Средство для ежедневного умывания и глубокой очистки сухой, чувствительной и нормальной кожи лица

#1-1-1



2 ЭТАП



ТОНИЗИРОВАНИЕ:

ЛИТОФИТОЛОСЬОН № 4

Антивозраст, для системного ухода за сухой, увядающей кожей
#26-8-4



3 ЭТАП

СЫВОРОТКИ

ЭКСТРА-УХОД:

#3-4-16



★ Сыворотка
«HYALURON ACTIVE»

*утром два дня подряд



☾ Сыворотка
«ELASTIN ACTIVE»

*вечером два дня подряд



★ Сыворотка
«COLLAGEN ACTIVE»

*утром и вечером на третий день

4 ЭТАП

КРЕМЫ

ПИТАНИЕ, УВЛАЖНЕНИЕ, ЗАЩИТА:

Крем «МУЛЬТИПРОТЕКТОР АНТИ-ЭЙДЖ»

#3-3-9



ПРОГРАММА «КРАСОТА В ДЕТАЛЯХ»

#3-9-19

Мультипептидная программа сфокусирована на сохранении и моделировании главных маркеров женской притягательности. Свежие сочные губы, длинные пушистые ресницы, густые брови, нежные мягкие ручки, пышная зона декольте, - именно это вызывает восхищение сильного пола на протяжении тысячелетий. Именно это является главным оружием женской привлекательности.

Состав:

- Сыворотка «VOLUME LIPS & ЭФФЕКТ 3D»
- Сыворотка «LASH & BROW МАХ-ФОРМУЛА»
- Крем «ЛИПОФИЛЛИНГ & ГАРМОНИЯ ФОРМЫ»
- Крем «Веки & GRAND-эффект»
- Литокомплекс – ЦЕО для нормальной и комбинированной кожи лица, 70 г. в ПОДАРОК





работу с конкретными зонами лица. Рецептуры каждого продукта программы составлены в научной лаборатории с 20-ти летним стажем. Применение программы гарантирует выраженный антивозрастной результат, равноценный салонному уходу. Продукты, входящие в состав программы позволяют управлять формами лица, структурировать его. В нужных зонах добавлять объём, в ненужных убирать жировые отложения, подтягивать кожу, создавать чёткий контур лица. Подходит для всех типов кожи лица и век.

Состав:

- МІХ-МИНЕРАЛ ГЕЛЬ, универсальный минерально-солевой гель для глубокой очистки кожи лица
- Сыворотка «Мульти корректор & Мио-филлинг»
- Крем-липолитик «ХУДОЕ ЛИЦО»
- Сыворотка «EYELIDS ЭКСПЕРТ & МУЛЬТИПЕПТИД-АКТИВ»
- Тейп-крем «Лифтинг One-touch»
- МІХ-МИНЕРАЛ (литокомплекс) в ПОДАРОК

ПРОГРАММА «ЗОЛОТОЕ СЕЧЕНИЕ»

#3-9-18

Эксклюзивная программа «Золотое сечение» с мультиактивными пептидами отвечает самым современным тенденциям косметологической индустрии, направлена на





ПРОГРАММА «ЭЛИТА BLACK»

#3-9-14

Современная мультипептидная программа Science lab - ЭЛИТА BLACK представляет собой идеально сбалансированный набор из восьми средств для интенсивного ухода за кожей лица, шеи, зоны декольте и области вокруг глаз премиального уровня. Программа обеспечивает полноценный антивозрастной домашний уход в дневное и ночное время. Продукты программы – лабораторные разработки компании ЛН-Косметика.

Состав:

- MIX-МИНЕРАЛ гель Black&White - двойной эффект
- Гель-гоммаж «Гидратация & Супер LIGHT» для регулярного ухода за кожей лица и шеи
- Скульпт BLACK маска «СИЯНИЕ & ЛИФТИНГ»
- Крем «Анти-эйдж & Коррекция овала» для ежедневного интенсивного ухода за кожей лица и шеи
- Тейп-крем «Лифтинг One-touch»
- Крем «Веки & Контур-релакс» для ежедневного ухода за кожей вокруг глаз
- Крем «Веки & GRAND-эффект» для ежедневного ухода за кожей вокруг глаз
- MIX-МИНЕРАЛ (литокомплекс)
- Скульптинг-маска «Секрет красоты», «Анти эйдж фрэш» В ПОДАРОК





ПРОГРАММА «TOTAL CARE.EI.Coll.Hyal.»

#3-9-21

Мультипептидная программа представляет собой новую формулу ухода, в основе которой стимуляция выработки незаменимых компонентов здоровой и молодой кожи: ЭЛАСТИНА, КОЛЛАГЕНА, ГИАЛУРОНОВОЙ КИСЛОТЫ, и защита кожи лица и век от всех факторов старения.

Состав:

- Сыворотка «HYALURON ACTIVE» для интенсивной гидратации кожи, стимуляции синтеза гиалуроновой кислоты и улучшения овала лица
- Сыворотка «ELASTIN ACTIVE» для повышения синтеза эластина, разглаживания морщин, усиления каркаса кожи и насыщения ее кислородом
- Сыворотка «COLLAGEN ACTIVE» для увеличения синтеза коллагена, выравнивания микрорельефа, сияния и снижения пигментации
- Крем «МУЛЬТИПРОТЕКТОР ANTI-ЭЙДЖ» для профилактики многофакторного старения и стимуляции сниженной клеточной активности
- Крем «ВЕКИ & NEO PERFECTION» для повышения упругости кожи век, устранения темных кругов и улучшения состояния капилляров
- Крем "Веки & Контур-релакс" для ежедневного ухода за кожей вокруг глаз, расслабления мышц и устранения мимических морщин
- Биопатчи «Aksolagen membrane» для век - 2 пары
- MIX-МИНЕРАЛ (Литокомплекс) для ежедневного очищения кожи - ПОДАРОК





Применение программы способствует насыщению кожи влагой, разглаживанию морщин, усилению тургора и эластичности, выравниванию тона кожи.

Состав:

- Крем «Веки & GRAND-эффект»
- MIX-МИНЕРАЛ гель Black&White - двойной эффект
- Скульпт BLACK маска «СИЯНИЕ & ЛИФТИНГ»
- Тейп-крем «Лифтинг One-touch»
- Скульптинг-маска «Талассо фрэш» в ПОДАРОК
- Набор пробников сухой косметики в ПОДАРОК

ПРОГРАММА «ЭКСПРЕСС BLACK ПЛЮС»

#3-9-13

Инновационная программа представляет собой набор из пяти премиальных продуктов для ежедневного ухода за кожей лица, шеи, зоны декольте и области вокруг глаз.



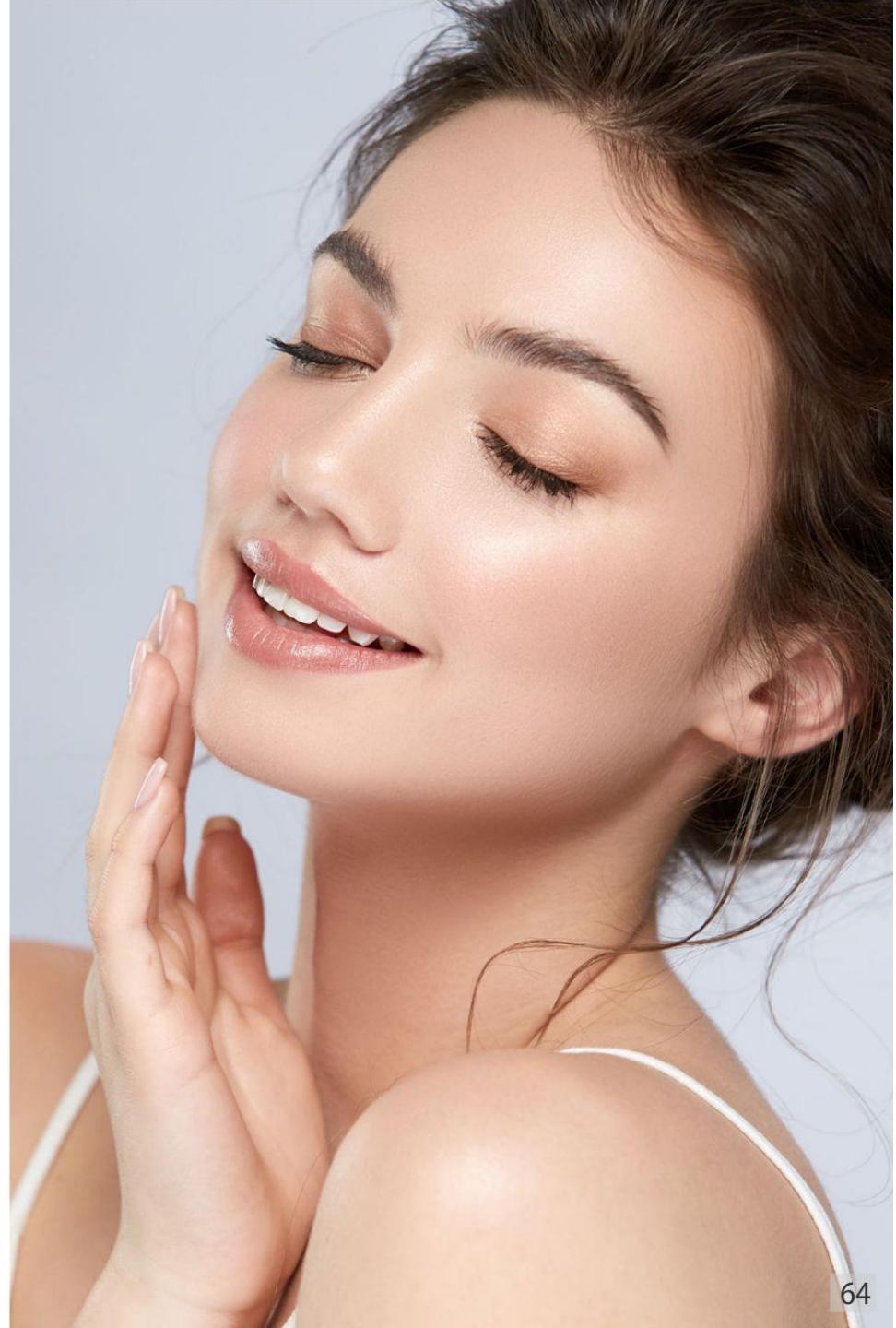
ПРОГРАММА «ЭКСПРЕСС»

#3-9-7

Эксклюзивная программа содержит 3 средства для экспресс-«реанимации» нормальной, комбинированной и жирной кожи лица, глаз, шеи и зоны декольте. Отлично подходит для знакомства с ТМ «Секрет Красоты»

Состав:

- MIX-МИНЕРАЛ гель, универсальный минерально-солевой гель для глубокой очистки кожи лица
- Скульпт BLACK маска «СИЯНИЕ & ЛИФТИНГ»
- Тейп-крем «Лифтинг One-touch»



ПРОГРАММА «ЭКСПРЕСС BLACK»

#3-9-6

Эксклюзивная программа содержит 3 средства для экспресс-«реанимации» сухой и нормальной кожи лица, глаз, шеи и зоны декольте. Отлично подходит для знакомства с ТМ «Секрет Красоты»

Состав:

- MIX-МИНЕРАЛ гель Black&White - двойной эффект
- Скульпт BLACK маска «СИЯНИЕ & ЛИФТИНГ»
- Тейп-крем «Лифтинг One-touch»



ПРОГРАММА «GRAND ЭФФЕКТ»

#3-9-1

Инновационная, комплексная anti-age программа по уходу за нормальной/комбинированной/жирной кожей лица, шеи, глаз и зоны декольте. Разглаживает морщины, стимулирует синтез 6 незаменимых компонентов кожи, осветляет тон кожи, заметно подтягивает верхнее веко.

Состав:

- MIX-МИНЕРАЛ гель
- Гель-гоммаж «Гидратация & Супер LIGHT» для регулярного ухода за кожей лица и шеи
- Крем «Анти-эйдж & Коррекция овала» для ежедневного интенсивного ухода за кожей лица и шеи
- Крем «Веки & Контур-релакс» для ежедневного ухода за кожей вокруг глаз
- Крем «Веки & GRAND-эффект» для ежедневного ухода за кожей вокруг глаз



напитанность, увлажненность, свежесть и сияние. Программа содержит активы, помогающие радикально устранять пигментные пятна, признаки усталости и видимые признаки возрастного и поведенческого старения кожи. Программа подходит для всех типов кожи и возрастов.

Состав:

- Сыворотка «SKIN TONE»
- КРЕМ – МАСКА NATURE КОМПЛЕКС & БИОКОРРЕКЦИЯ КОЖИ
- ВВ - КРЕМ SPF 25 (тон № 3 - беж)
- НЕОФАМ Литокомплекс серебряный для сухой, чувствительной и нормальной кожи лица, 70 г. в ПОДАРОК

ПРОГРАММА «ОСНОВНОЙ ЭЛЕМЕНТ»

#3-9-20

Программа демонстрирует серьезные продвижения в борьбе с пигментацией, возрастными изменениями и профилактикой фотостарения. Продукты программы ОСНОВНОЙ ЭЛЕМЕНТ – это фундамент, который поможет сохранить или восстановить базовые аспекты хорошего внешнего вида: ровный тон,



#3-9-9

Программа позволяет получить максимально видимый терапевтический результат без применения радикальных (инвазивных) процедур по омоложению кожи лица, глаз, шеи и зоны декольте. Помогает бороться с обвислостью кожи, укрепляет коллагеновые волокна, моделирует треугольник молодости, повышает упругость и эластичность кожи, обеспечивает полноценный уход для кожи вокруг глаз.

Состав:

- Сыворотка «БЛЕФАРОСКУЛЬПТИНГ & SYN – МУЛЬТИПЕПТИД»
- Сыворотка «АПТОЗ ЭФФЕКТ & SYN – МУЛЬТИПЕПТИД»
- Крем «Анти-эйдж & Коррекция овала»
- Тейп-крем «Лифтинг One-touch»
- MIX-МИНЕРАЛ ГЕЛЬ в ПОДАРОК



ПРОГРАММА «АКВА NON STOP»

#3-9-11

Эксклюзивная мультипептидная программа из 5 средств, представляет собой выверенный, поэтапный уход, направленный на поддержание и сохранение кожи в максимально ресурсном состоянии. Действие программы обеспечивает глубокое увлажнение NON – STOP (до 72 часов), замедление процессов старения, повышение тонуса кожи.

Состав:

- Крем «Веки & GRAND-эффект» для ежедневного ухода за кожей вокруг глаз
- Крем-флёр «Аква & SHINE SKIN»
- Сыворотка «АКВАВИТА»
- Сыворотка «АКВА ФОРСАЖ & URBAN SKIN»
- MIX-МИНЕРАЛ ГЕЛЬ в ПОДАРОК

ПРОГРАММА «SKIN МАТРИКС»

#3-9-10

Мультипептидная программа из 5 средств, представляет высокоэффективный anti-age уход, направленный на борьбу с гравитационным птозом и укреплением матрикса кожи. Увеличивает толщину и плотность кожи, усиливает плотность межклеточного матрикса за счет синтеза эластина и коллагена, выравнивает овал лица и устраняет слабость кожи.

Состав:

- Крем «Веки & Контур-релакс» для ежедневного ухода за кожей вокруг глаз
- Крем «Веки & GRAND-эффект» для ежедневного ухода за кожей вокруг глаз
- Тейп-крем «Лифтинг One-touch»
- Сыворотка «МАТРИКС АКТИВАТОР GHK-Cu»
- MIX-МИНЕРАЛ ГЕЛЬ в ПОДАРОК



ПРОГРАММА «PREMIUM CARE – BEAUTIFUL EYES»

#3-9-12

Полноценный натуральный уход за кожей вокруг глаз из продуктов премиального класса. С помощью этого набора можно достичь видимых улучшений кожи в области вокруг глаз.

Состав:

- Литокомплекс – ЦЕО для нормальной и комбинированной кожи лица, 70 г.
- ФАММАСКА №5 «ПОДТЯЖКА КОЖИ ВОКРУГ ГЛАЗ»
- ФАММАСКА №8 «УВЛАЖНЕНИЕ-ТОНУС ВЕК»
- Крем «Веки & GRAND-эффект»
- Скульптинг-маска «Талассо-фрэш» в ПОДАРОК
- Набор пробников сухой косметики в ПОДАРОК



ТОНИЗАЦИЯ КОЖИ

#26-8-...

Литофитолосьоны – это сбор трав и минералов в фильтр-пакетах для заваривания и приготовления косметического тоника. Можно применять как в теплом, так и в охлажденном виде, а также замораживать для получения косметического льда.

5 ФОРМУЛ ЛИТОФИТОЛОСЬОНА:

- Для нормальной и жирной кожи;
- Для сухой и чувствительной кожи;
- Для жирной кожи;
- Антивозраст;
- Для век



ЗАЩИТА КОЖИ

#3-6-...

ПРИРОДНЫЕ ФИЛЬТРЫ ДЛЯ ЗАЩИТЫ КОЖИ

BB – кремы Science lab by Crystal Decor

Уникальная серия Science lab by Crystal Decor - это особая группа BB-кремов, которые имеют инновационную формулу «четыре в одном»: они глубоко увлажняют кожу, ухаживают за ней, защищают от фотостарения (SPF 25) и безупречно выравнивают тон кожи.



**ЛЕДИ РОЯЛ КРЕМ
"Мультизащита"**

12-ти часовая защита от стрессов окружающей среды SPF 20

Универсальный крем направленный на 12-ти часовую защиту от стрессов окружающей среды. Придает коже изысканный фарфоровый оттенок. Питает и тонизирует, обеспечивает полноценный уход. Предохраняет от обветривания и колебаний температуры. Защищает от перепадов влажности и солнечных лучей.

#26-6-9



**ЛЕДИ РОЯЛ КРЕМ
"Фотозащитный" SPF 30**

Крем предназначен для защиты кожи лица и шеи от фотостарения. Имеет легкую гелевую текстуру, которая создает ощущение дышащей кожи. Помогает коже сохранять достаточное количество влаги.

#26-6-17



ЛИТОФИТОМАСКИ

#26-7-...

Уникальные композиции сухих природных веществ:

- Природных минералов и солей;
- Активного сбора лекарственных трав.



Литофитомаски подтягивают кожу, глубоко насыщают ее влагой, разглаживая морщины и делаю ее бархатистой на ощупь. Способствуют регулярному обновлению эпидермиса, обладают противовоспалительным свойством, ускоряют заживление царапин, снимают раздражение и зуд, матируют и нормализуют работу сальных желез.

АНТИ-ЭЙДЖ ▪ ЛИФТИНГ ВЕК ▪ ПИТАТЕЛЬНАЯ ▪ РЕГЕНЕРИРУЮЩАЯ ▪ СТОП-АКНЕ ▪ СУЖЕНИЕ ПОР, СТОП OIL ▪ ЦВЕТКОРРЕКТОР ▪ КОНТУРНАЯ КОРРЕКЦИЯ ▪ АКВА ▪ НОРМА-SKIN ▪ АНТИКУПЕРОЗ

Литофитомаски активируются водой перед нанесением на кожу, они лишены консервантов, стабилизаторов и других веществ, пагубно влияющих на кожу.



ФАММАСКИ

#1-2-...

Сила природы – превосходство НЕОФАМ

ФАММАСКИ НОВОГО ПОКОЛЕНИЯ



Премиальная линия ФАММАСОК - результат многолетней работы по созданию абсолютно натуральных косметических продуктов с высокой эффективностью воздействия на кожу.

Каждая рецептура представляет собой многокомпонентную композицию растений и минералов, построенную на принципах косметической синергии.

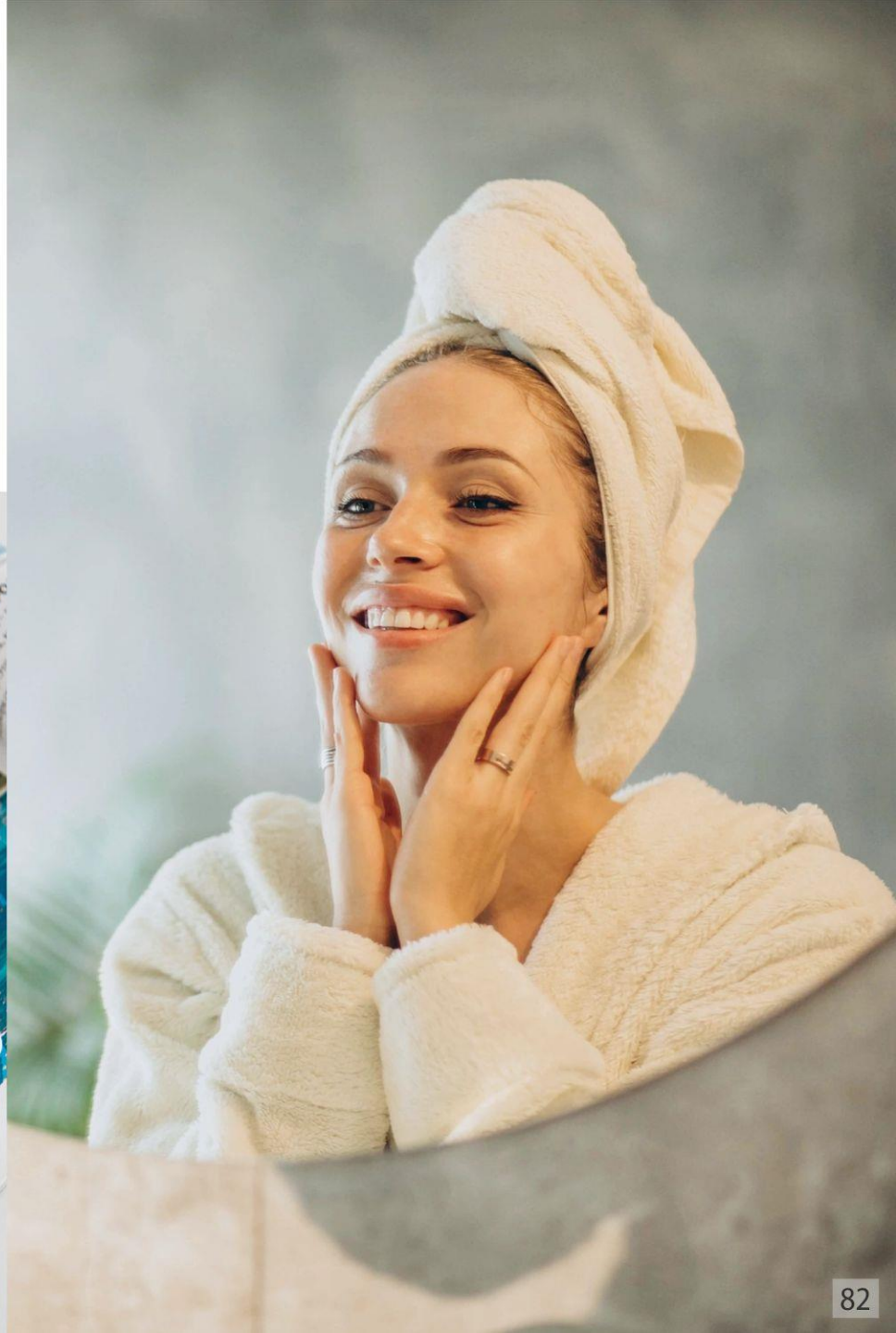
Многокомпонентные фитосборы в составе ФАММАСОК активируются минералами и сахарами по запатентованной технологии ФАМ - ФИТОКОМПОЗИЦИИ, активированные минералами, которая заключается в следующем: помол растений производится в вихревых активаторах по инновационной технологии, обеспечивающей длительное хранение мелкодисперсного растительного порошка без потери биологической активности входящих в его состав ингредиентов.



СКУЛЬПТИНГ-МАСКИ

#26-5-...

Гелевые маски позволяют быстро и эффективно сделать кожу безупречной: освежить, разгладить мелкие морщины, подтянуть и улучшить цвет лица. Глубоко питают кожу и укрепляют каркас лица, освежают и зрительно омолаживают.



КРЕМЫ СИСТЕМНЫЙ УХОД

#26-6-...

Леди Роял кремы ТМ «Секрет Красоты» для системного ухода за кожей. В состав кремов входят высокотехнологичные активы, многокомпонентные композиции растительных масел, экстракты растений Сибири и Алтая, а так же редких морских животных Дальнего Востока России, высококачественные эфирные масла. Преимуществом линии является натуральный состав, 98% натуральных ингредиентов.

КОНТУРНЫЙ ■ ИДЕАЛЬНАЯ КОЖА ■ НЕЖНАЯ КОЖА ■ ЛИФТИНГ ■
АНТИОКСИДАНТНАЯ ЗАЩИТА ■ ТОНИЗИРУЮЩИЙ ■
УВЛАЖНЯЮЩИЙ ■ УНИВЕРСАЛЬНЫЙ, ВОССТАНАВЛИВАЮЩИЙ ■
ОЧИЩЕНИЕ-ДЕМАКИЯЖ ■ ВИТАЛИФТИНГ ■ ИНТЕНСИВНОЕ
ПИТАНИЕ ■ ИДЕАЛЬНЫЙ КОНТУР, ПОДТЯЖКА ■ ГИДРАТАНТ ■
МУЛЬТИЗАЩИТА ■ ФОТОЗАЩИТНЫЙ ■ УНИВЕРСАЛЬНЫЙ
НУТРИЕНТ КОМПЛЕКС ДЛЯ КОЖИ ЛИЦА ■ БАЛЬЗАМ ДЛЯ ГУБ



ИНГРЕДИЕНТНЫЙ СОСТАВ В КАЖДОМ КРЕМЕ ПОДОБРАН ДЛЯ РЕШЕНИЯ ОПРЕДЕЛЁННЫХ ЗАДАЧ:

- ГЛУБОКОГО УВЛАЖНЕНИЯ КОЖИ
- ВОССТАНОВЛЕНИЯ НОРМАЛЬНОГО ВЛАГОСОДЕРЖАНИЯ КОЛЛАГЕНА ДЕРМЫ
- ПОДДЕРЖАНИЯ СИНТЕЗА СТРУКТУРНЫХ БЕЛКОВ КОЖИ- КОЛЛАГЕНА И ЭЛАСТИНА
- ВОССТАНОВЛЕНИЯ ПРОЦЕССА НОРМАЛЬНОГО ОБНОВЛЕНИЯ КЛЕТОК ВЕРХНЕГО СЛОЯ КОЖИ
- ЗАЩИТЫ ОТ УФ-ИЗЛУЧЕНИЯ
- УСИЛЕНИЯ ИММУННОЙ ЗАЩИТЫ КОЖИ
- ПРОФИЛАКТИКИ И УСТРАНЕНИЮ УГРЕВОЙ СЫПИ
- УЛУЧШЕНИЯ ЦВЕТА ЛИЦА И СТРУКТУРЫ ПОВЕРХНОСТИ КОЖИ
- КОРРЕКЦИИ ОВАЛА ЛИЦА И ВОЗРАСТНЫХ ИЗМЕНЕНИЙ
- УСИЛЕНИЯ ТУРГОРА(УПРУГОСТИ) КОЖИ
- УКРЕПЛЕНИЯ КОЖИ, БОРЬБЕ С ЕЁ ИСТОНЧЕНИЕМ



ПОХУДЕНИЕ И ДЕТОКС



Бьютифлора Slim
протеиновый коктейль для
молодости, красоты и похудения.
#30-10

Рекомендуется для
оптимизации рациона питания
в качестве дополнительного
источника легкоусвояемых
белков, витаминов, минералов,
и других важных для организма
биологических активов.



**Бьютифлора
симбиотик**
Поставляет в организм
комплекс бифидобактерий
и лактобактерий, а также
обеспечивает их питательной
средой.
#30-9



Флорика
Дуэт фитонапитков для
снижения веса
и выведения токсинов.
#30-4



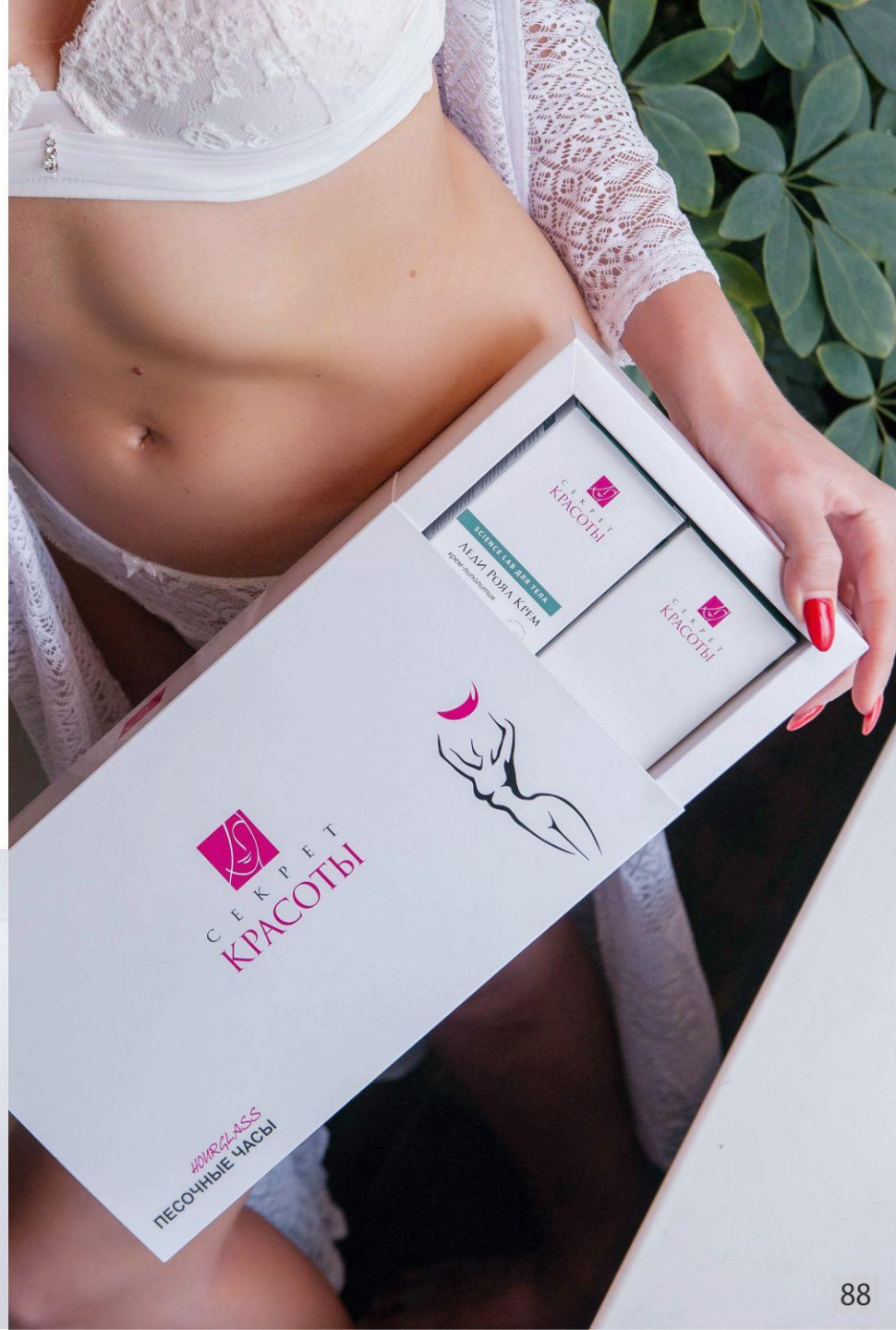
ПРОГРАММА «ПЕСОЧНЫЕ ЧАСЫ»

#5-0-9

Актуальная эффективная программа создана специально для коррекции фигуры. С помощью продуктов программы Вы сможете моделировать собственное тело: корректировать жировые отложения, повышать упругость и подтягивать кожу.

Состав:

- Крем-липолитик «Тонкая талия & плоский живот»
- Литокомплекс для глубокой гигиены кожи тела
- Ремоделирующий крем «АКВА БОДИ ДЕРМ» Леди Роял
- Бальзам для губ Леди Роял, 5 мл в ПОДАРОК



ТОП ДЛЯ МИНЕРАЛЬНОГО МАКИЯЖА

100% МИНЕРАЛЬНАЯ ДЕКОРАТИВНАЯ КОСМЕТИКА

Шаг 1. Наносим Праймер «Чайная роза»

Праймер придает гладкость текстуре кожи, корректирует её цвет, обеспечивает идеальное сцепление последующих слоёв макияжа, гарантируя свежий и ровный цвет в течение всего дня.

#6-1-2



Шаг 2. Устраняем несовершенства с помощью Консилера «Шафран»

Консилер имеет плотную текстуру, хорошо сцепляется с кожей и очень экономичен. Способствует ускорению заживления воспалений. Наносится точно на проблемную область.

#6-3-3



Шаг 3. Наносим пудру-основу «Крем-карамель»

Универсальный оттенок прекрасно матирует и выравнивает цвет кожи, обладает лёгкой текстурой и высокой стойкостью. Является альтернативой тональному крему.

#6-2-2



Шаг 4. Наносим румяна «Золотистый турмалин»

Придают лицу элегантность и свежесть, легкий перелив блеска сделает образ более ярким, а макияж активным. Улучшают естественный цвет лица, делая его отдохнувшим и свежим.

#6-4-1



Шаг 5. Наносим пудру-вуаль «Побег папайи»

Пудра-вуаль - это завершающий штрих в создании идеального макияжа. Несколько взмахов кистью – и ваша кожа совершенна. Светло-бежевый тон вуали в стиле «nude» создает эффект обнаженности и атласной кожи.

#6-2-7



МИНЕРАЛЬНЫЕ ПУДРЫ-ОСНОВЫ

ПУДРЫ-ОСНОВЫ – база красивого и качественного макияжа. В составе минеральных пудр только натуральные компоненты: минералы, природные пигменты, жемчужная пудра и цеолит. Пудра «Кристалл Декор» прекрасно выравнивает цвет кожи, придавая ей сияющий свежий вид, матирует кожу, устраняя жирный блеск. Наносится тонким слоем и не забивает поры.

ПУДРЫ-ОСНОВЫ ПРЕДСТАВЛЕНЫ В 6 ОТТЕНКАХ:



«Нежная ваниль»,
предназначена для кожи
светлых тонов, 5/10г.
#6-2-1



«Крем-карамель»,
универсальный оттенок
предназначен для кожи
теплых тонов, 5/10г.
#6-2-2



«Персиковое дерево»,
идеален для кожи, имеющей
нежный розоватый оттенок,
5/10г.
#6-2-3



«Бежевый»,
идеален для кожи, имеющей
чуть смуглый тон, 5/10г.
#6-2-4



«Бежево-коричневый»,
предназначен для смуглой
кожи, 5/10г.
#6-2-5



«Ячменное зерно»,
предназначен для очень
смуглой кожи или для
контуринга, 5/10г
#6-2-6



ПУДРЫ ДЛЯ КОНТУРИНГА

Минеральные пудры для сияния и контуринга предназначены для коррекции и скульптурирования отдельных участков лица. Наиболее выигрышно подчеркивают достоинства образа, затемняя или высветляя нужные зоны, буквально вырисовывая точеные черты лица.



**Пудра-вуаль
(финишная)
«Побег папайи»
#6-2-7**



**Пудра-хайлайтер
«Сияющий бланж»
#6-2-8**



**Пудра-хайлайтер
«Крыло ангела»
#6-2-9**



**Пудра-контуринг
«Кофейное парфе»
#6-2-9**

Пудры "Кристалл Декор" помогают играть с тенями и светом, позволяя добиться свежести и молодости кожи.



РУМЯНА

Румяна Кристалл Декор – завершающий этап в создании макияжа. В составе только природные компоненты: минералы, мика и цеолит. Румяна придают лицу рельеф, мгновенно освежают и улучшают внешний вид кожи. С помощью румян можно скорректировать овал лица.

-  «Золотистый турмалин» (P1)
#6-4-1
-  «Розовый топаз» (P2)
#6-4-2
-  «Античная латунь» (P3)
#6-4-3
-  «Бурбон- сатин» (P4)
#6-4-4
-  «Коньяк- сатин» (P5)
#6-4-5
-  «Светлая корица» (P6)
#6-4-6



ШИММЕРЫ

Шиммеры Кристалл Декор – дополнительный этап нанесения макияжа. Создают эффект сияния и свечения кожи. Смягчают черты лица, выравнивают тон и визуально омолаживают кожу, придают праздничность образу и стирают следы усталости. Благодаря минералам, входящим в состав, шиммеры бережно снимают раздражение и способствуют заживлению царапин.




-  «Алмазные переливы» (Ш1)
#6-5-1
-  «Бронза с позолотой» (Ш2)
#6-5-2
-  «Дымчатая роза» (Ш3)
#6-5-3
-  «Золото» (Ш4)
#6-5-4
-  «Мерцающий кварц» (Ш5)
#6-5-5
-  «Розовый сатин» (Ш6)
#6-5-6
-  «Серебряный призрак» (Ш7)
#6-5-7



КОНСИЛЕРЫ








Консилеры используются для маскировки любых дефектов кожи. Имеют плотную текстуру, хорошо сцепляются с кожей и очень экономичны. Благодаря своему минеральному составу, консилеры способствуют ускорению заживления царапин и ссадин, снимают воспаление и ускоряют рассасывание синяков. Консилеры действуют по принципу цветофильтра, нейтрализуя один оттенок противоположным в цветовом круге.

-  «Фисташковый» (К1)
#6-3-1
-  «Лавандовый» (К2)
#6-3-2
-  «Шафран» (К3)
#6-3-3



ТЕНИ ДЛЯ БРОВЕЙ

Тени для бровей Кристалл Декор – важный штрих в создании макияжа. С их помощью можно придать форму бровям, сделать их ярче и выразительнее. Тени для бровей качественно заштриховывают брови, при этом оставляя их естественными и натуральными.

-  «Мокрый асфальт» (ТБ1)
#24-9-3
-  «Умбра» (ТБ2)
#24-9-4
-  «Чёрный пепел» (К3)
#24-9-5
-  «Горький шоколад» (ТБ4)
#24-9-1
-  «Медно-коричневый» (ТБ5)
#24-9-2



ТОП ТЕНЕЙ В ОТТЕНКЕ НЮД



Тени «Тауп» (ТМ5)

Универсальный, сдержанный, благородный серо-коричневый цвет с легким шоколадным оттенком.
#6-6-3



Тени «Ваниль-сатин» (Т10)

Светлый перламутровый оттенок, который придает всему облику нежность и романтичность, женственность и утонченность.
#6-6-9



Тени «Карамель-сатин» (Т15)

Универсальный оттенок переливается молочной глазурью.
#6-6-11

ТОП ТЕНЕЙ ЗЕЛЕННЫХ ОТТЕНКОВ



Тени «Драконья зелень - сатин» (Т13)

Очень темный зелёный цвет с дорогим перламутровым блеском.
#6-6-10



Тени «Светлый хаки - сатин» (Т21)

Очень темный зелёный цвет с дорогим перламутровым блеском.
Хаки – название пыльно-землистых оттенков от грязно-жёлтого до зеленовато-коричневого, «защитного» цвета.
#6-6-14



Тени «Оливковый сатин» (Т31)

Светлый зелено-оливковый оттенок с эффектом мокрого шелка.
#6-6-23

ТОП ТЕНЕЙ ТЕМНЫХ ОТТЕНКОВ



Тени «Полуночный синий сатин» (Т19)
Глубокий, очень темный синий цвет, цвет космоса. Может использоваться также в качестве подводки и в макияже «смоки айс».
#6-6-12



Тени «Баклажан-сатин» (Т35)
Насыщенный темно-фиолетовый цвет, с оттенками черного серебра.
#6-6-20



Тени «Бистр - сатин» (Т9)
Густой темно-коричневый цвет бурого оттенка. Мерцание перламутра делает этот тон роскошным и изысканным. Может использоваться также в качестве подводки и в макияже «смоки айс».
#6-6-8

ТОП ТЕНЕЙ СЕРЫХ ОТТЕНКОВ



Тени «Французский серый» (ТМ7)
Один из самых актуальных и универсальных, цвет элегантности, стиля и деловитости.
#6-6-5



Тени «Жемчуг Грифона» (Т43)
Серебристый, жемчужно-серый тон с ярким металлическим оттенком.
#24-7-43

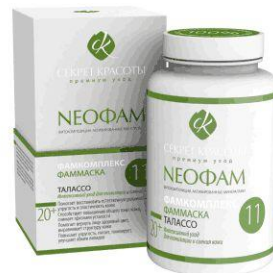


Тени «Лунная ночь» (Т47)
Торжественный, фосфоресцирующий цвет этих теней позволяет создать магически выразительный макияж смоки айс, напоминающий оптический феномен – гало вокруг Луны, холодное сияние диска ночного светила.
#24-7-47



ЭНЕРГИЯ МОРЯ

Талассопроцедуры – это особый раздел альтернативной медицины, подразумевающий воздействие морского климата, купаний, солнечных ванн, а также грязи, водорослей и прочих даров моря на организм человека.



ФАММАСКА №11 «ТАЛАССО»
Маска для подтяжки, увлажнения и улучшения цвета кожи лица, выравнивания структуры кожи, профилактики потери упругости. Приводит к нормализации липидного обмена, усилению микроциркуляции, восстановления жизненных сил клеток кожи.
#1-2-11



Скульптинг-маска «ТАЛАССО ФРЭШ»
для моделирования кожи лица и шеи. На основе экстрактов фукуса, ламинарии, спирулины.
#26-5-1-1

Антиоксидантная маска обеспечивает достижение прекрасного эффекта для кожи лица: насыщает её широким набором аминокислот, протеинов, минералов, солей и витаминов, защищает коллаген и эластин от деградации, предупреждает преждевременное старение и образование морщин.





ФАММЫЛО – УНИКАЛЬНЫЙ ПРОДУКТ 3в1

НЕЖНОЕ УМЫВАНИЕ + ЭКСПРЕСС - МАСКА + УХОД ЗА ТЕЛОМ В ОДНОМ ФЛАКОНЕ



ФАММЫЛО Фамкомплекс-12
для сухой, чувствительной и
нормальной кожи лица и тела
#1-1-11

Действие:

- Устраняет загрязнения любого типа, увлажняет, повышает тонус кожи.
- Регулярно освобождает кожу от ороговевших чешуек верхнего слоя.
- Защищает кожу от сухости, делает её гладкой и нежной.



ФАММЫЛО Фамкомплекс-13
для нормальной и жирной кожи
лица и тела
#1-1-12

Действие:

- Удаляет с кожи ороговевшие клетки, жир, загрязнения, остатки косметики.
- Помогает сохранить нормальный уровень pH кожи, усиливает её естественную защиту.
- Способствует восстановлению липидного барьера кожи.
- Помогает регулировать работу сальных и потовых желёз.





ПРОТИВ ВЫПАДЕНИЯ ВОЛОС

НА ВЫСОКОЙ СКОРОСТИ К РОСКОШНЫМ ВОЛОСАМ!



Турбо-маска-шампунь №1 (Укрепление и Рост)

Средство для высокоэффективного ухода за ослабленными волосами. Может применяться как альтернатива химическим маскам и шампуням в SPA-процедурах, как восстанавливающая маска для укрепления и роста волос любого типа, а так же как натуральный шампунь с эффектом пилинга для регулярного ухода.

#1-3-1



Литофитолосьон. Формула 6. Для укрепления и роста волос

Сбор трав в пакетиках для приготовления лосьона для ухода за волосами и кожей головы, подходит для ополаскивания и укутываний после мытья.

#10-6



Литофитолосьон. Формула 7. Для сухих волос

Сбор трав в пакетиках для приготовления лосьона для ухода за волосами и кожей головы, подходит для ополаскивания и укутываний после мытья. Успешно борется с причиной сухости и ломкости волос, устраняет признаки перхоти и зуда. Увлажняет кожу головы и волосы, помогает при сечении волос, придает им блеск и жизненную силу.

#10-7

ПРОТИВ СУХОСТИ ВОЛОС



Турбо-маска-шампунь 3 (Блеск и Сила)

Средство для высокоэффективного ухода за сухими, безжизненными волосами. Может применяться как альтернатива химическим маскам и шампуням в SPA-процедурах, как восстанавливающая маска для укрепления и роста волос любого типа, а так же как натуральный шампунь с эффектом пилинга для регулярного ухода.

#1-3-3





СУХИЕ ЛИТОФИТОШАМПУНИ

Бережно и тщательно очищают кожу головы от загрязнений, в том числе кожного жира и ороговевших чешуек. Они не сушат кожу головы, а напротив, насыщают ее влагой, витаминами и минералами, что запускает процесс пробуждения спящих волосяных луковиц и делает волосы гуще.



#3-0-1, #3-0-2, #3-0-3, #3-0-4, #3-0-5, #3-0-6

ПРОТИВ ЖИРНОСТИ ВОЛОС



Турбо-маска-шампунь №2 (Свежесть и Объем)

Средство для высокоэффективного ухода за жирными волосами, быстро теряющими объем. Может применяться как альтернатива химическим маскам и шампуням в SPA-процедурах, как восстанавливающая маска для укрепления и роста волос любого типа, а так же как натуральный шампунь с эффектом пилинга для регулярного ухода.

#1-3-2



Литофитолосьон. Формула 8. Для жирных волос

Сбор трав в пакетиках для приготовления лосьона для ухода за волосами и кожей головы, подходит для ополаскивания и укутываний после мытья. Контролирует уровень жирности кожи головы, способствует устранению причин появления жирной себореи и воспалений на коже головы. Устраняет причины выпадения волос, укрепляет луковицы, способствует росту волос.

#10-8



ПРОГРАММА ДЛЯ УХОДА ЗА КОЖЕЙ ТЕЛА «DIVA»

#5-0-1

Комплекс-программа включает в себя все этапы ухода за телом: от очищения до увлажнения и питания. Продукты, входящие в состав, позволят Вам бережно ухаживать за телом и проводить SPA-процедуры в домашних условиях.

Состав:

- Литокомплекс для глубокой гигиены кожи тела
- КОМПЛЕКС-СКРАБ для ног
- Крем «Для ног»
- Крем «Для рук»
- Крем «Многоцелевой нутриент комплекс для кожи тела»
- Демиктен PRO, бактерицидное средство
- ЛИТОФИТОСОЛЬ SPA №1 «Эффект подтяжки кожи» в ПОДАРОК





БОКС «SOFT PREMIUM SPA/ STRONG PREMIUM SPA»

#5-0-7, #5-0-6

Бьюти-бокс поддерживает концепцию безопасного эко-ухода для всей семьи и включает в себя продукты для очищения кожи лица и тела, а также полости рта. Продукты в составе бьюти-бокса направлены на нормализацию естественных процессов в коже и организме. Имеют полностью натуральный состав и разработаны по уникальной технологии ФАМ (Фитокомпозиции, активированные минералами).

Состав:

- Литокомплекс НЕО ФАМ серебряный для глубокой очистки кожи, 500 г
- Нео ФАМ ФАМсоль, Бальнеотерапия, 500 г
- Зубной порошок «Целебный букет» в ПОДАРОК





ПРОГРАММА ДЛЯ УХОДА ЗА КОЖЕЙ НОГ «SILK»

#5-0-2

Комбинация продуктов для полноценного ухода и педикюра в домашних условиях.

Состав:

- КОМПЛЕКС-СКРАБ для кожи ног
- Крем «Для ног»
- Демиктен PRO, бактерицидное средство
- Пилочка для натуральных ногтей в ПОДАРОК



ПРОГРАММА ДЛЯ УХОДА ЗА РУКАМИ «MAGIC»

#5-0-3

Комбинация продуктов для полноценного ухода и питания нежной кожи рук.

Состав:

- Литокомплекс для глубокой гигиены кожи тела
- Крем «Для рук»
- Демиктен PRO, бактерицидное средство
- Пилочка для натуральных ногтей в ПОДАРОК



ВЫГОДНЫЙ ФОРМАТ СЕРЕБРЯНОГО ЛИТОКОМПЛЕКСА

ОЧИЩЕНИЕ, ПИЛИНГ, ОБЕРТЫВАНИЯ КОЖИ ТЕЛА



**Нео ФАМ ФАМсоль,
Бальнеотерапия, 500 г.**
Состав для моделирования фигуры,
разглаживания неровностей,
подтяжки и глубокого увлажнения
кожи.
#22-6



Литокомплекс для глубокой гигиены кожи тела.

Литокомплекс для тела используется
для регулярного ухода за кожей любого
типа. Способствует выводу шлаков
и токсинов через кожу, отторжению
ороговевших клеток верхнего слоя
эпидермиса, сохранению в коже
необходимого количества влаги.
Помогает устранить микровоспаления
и раздражения.
#5-1-1



НЕОФАМ Литокомплекс серебряный для глубокой очистки сухой, чувствительной и нормальной кожи, 500 г.

Предназначен для глубокого эффективного очищения
сухой, чувствительной и нормальной кожи
с возрастными изменениями любой степени,
восстановления нормального влагосодержания дермы,
устранения стянутости и шелушения.
#1-1-13



НЕОФАМ Литокомплекс серебряный для глубокой очистки нормальной и жирной кожи, 500 г.

Минерально-солевой комплекс для эффективного
очистки жирной и нормальной кожи. Способствует
устранению микровоспалений, сужению расширенных
пор. Очищает кожу от шлаков и токсинов, ороговевших
клеток. Помогает сбалансировать работу сальных желез,
меняет тип кожи с жирного на нормальный.
#1-1-14





ЛИТОФИТОСОЛИ SPA

#5-2-1, #5-2-2, #5-2-3, #5-2-4, #5-2-5

Это растительно-минеральные комплексы широкого спектра действия. С их помощью можно проводить процедуры бальнеотерапии: ванны и аппликации, скрабирование, обертывание и пилинг. Имеют 100% натуральный состав и не содержат искусственных красителей и ароматизаторов, только эфирные масла, соли, минералы и травы.



ЛИТОФИТОЧАЙ

#7-1, #7-2, #7-3, #7-4, #7-5, #7-6, #7-7, #30-4

Литофиточай FLORICA – это комплекс витаминов и минералов в вашей чашке!

В состав Литофиточая FLORICA входят особым образом измельченные листья, плоды и семена целебных растений, собранных в экологически чистых регионах России. Подготовленные особым образом по технологии ФАМ травы, сохраняют все свои полезные свойства. Заварить литофиточай так же легко, как обычный чай в пакетике, а пользы от них несоизмеримо больше.

Выберите формулу чая, которая по вкусу именно вам:

- Ф1. Нормальный вес;
- Ф2. Здоровая кожа;
- Ф3. Легкое дыхание;
- Ф4. Выведение токсинов;
- Ф5. Для мужчин;
- Ф6. Успокаивающий, хорошее настроение;
- Ф7. Стимулирующий, витаминный;
- Флорика дуэт фитонапитков для снижения веса и выведения токсинов.



ЛИТОФИТОКРАСКИ ДЛЯ ВОЛОС

#4-1, #4-2, #4-3, #4-4, #4-5, #4-6, #4-7

Литофитокраски – это исключительно натуральные растительные красители: хна, басма, цветки ромашки. Подобранные в определенных пропорциях и обогащенные цеолитом, они глубоко проникают в структуру волос, насыщая пигментом на долгое время, ухаживая за кожей головы и укрепляя волосы.

Оттенки Литофитокрасок:

- Ф1. Красно-рыжий;
- Ф2. Бронзовый;
- Ф3. Каштановый;
- Ф4. Черный;
- Ф5. Красное дерево;
- Ф6. Рыжевато-русый;
- Ф7. Ярко-золотистый





ЗУБНЫЕ ПОРОШКИ

#30-1, #30-1-1, #30-1-2, #30-1-3

32 ПРИЧИНЫ ШИРОКО УЛЫБНУТЬСЯ!

HERBARICA - серия натуральных зубных порошков для бережного и тщательного очищения, профилактики пародонтоза и укрепления эмали зубов. Содержит комплекс лекарственных трав, природные соли и минералы, которые обеспечивают полость рта полным комплексом необходимых макро- и микроэлементов, определяющих активацию процесса реминерализации зубной эмали.

Формулы зубных порошков HERBARICA:

- «Целебный букет»;
- «Очищение»;
- «Укрепление»;
- «Отбеливание»



ПРОБНИКИ

ЛИТОКОМПЛЕКСЫ И МАСКИ ЛИНИИ «СИСТЕМНЫЙ УХОД»:



ЛИТОКОМПЛЕКСЫ И МАСКИ ЛИНИИ «ПРЕМИУМ УХОД»:



ЗУБНЫЕ ПОРОШКИ «HERBARICA»:



МИНЕРАЛЬНАЯ ДЕКОРАТИВНАЯ КОСМЕТИКА «КРИСТАЛЛ ДЕКОР»:





Алена, 36 лет

Жду очередную посылочку, в ней идет Литокомплекс, буду пробовать впервые. Ваши маски действительно восхитительны без преувеличения. Это не только качество, но и результат налицо. Даже с пресловутой корейской или другой иностранной косметикой дорогой и не очень, небо и земля. Нет тяжести на лице, впитываются средства быстро. Были проблемы на коже, теперь их не стало. Кремы для рук и лица - сказка. Я получаю удовольствие, пользуясь вашим продуктом!

Прикрепленные изображения



Наталья, 42 года

"Всем добрый вечер! Хочу поделиться своим отзывом о программе Science lab. Я влюблена! кремы для век шикарные, и вот что я заметила: у меня нависшие веки, так вот верхнее веко чуть-чуть приподнялось, взгляд стал более открытым, уменьшилась синюшность под глазами, мелкие морщинки стали почти незаметными, такой эффект, просто вау! Средства для лица тоже очень эффективны, кожа упругая, увлажненная, свежий цвет лица. Bravo разработчикам!"

Прикрепленные изображения



Анна Огонек, 25 лет

Не удержалась! Тоже хочу написать о чуде - Литокомплексе! До знакомства с ним кожа была жирная, расширенные поры, иногда высыпания - все это я прикрывала тональным кремом. Причем в течение дня, сидя на работе подмазывала свои несовершенства, да и в сумке всегда лежала упаковка матирующих салфеток (летом - это единственный мой спаситель от жуткого блеска). Как только стала использовать в своем арсенале Литокомплекс...забыла что такое тональный крем. Сегодня в моей сумке не найдешь салфетки, поры сужены. Сегодня я выгляжу на 100%.

Прикрепленные изображения

